

SELCOM AGORÀ

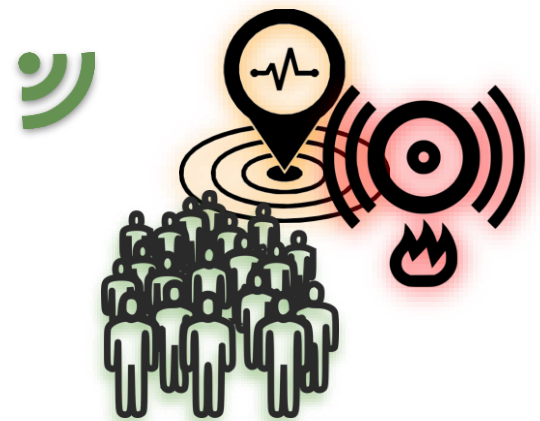
PRODOTTO AG-002VER2.0

Tieni sotto controllo i livelli di occupazione e flusso delle persone nel tuo edificio. Ottieni report ed informazioni in tempo reale per un monitoraggio ordinario o in caso di emergenza.

Panoramica

Selcom AGORÀ è una piattaforma dedicata alle aziende ed enti che hanno la necessità di tenere sotto controllo il flusso delle persone in uno o più edifici, e tracciarne la presenza in caso di emergenza.

- La piattaforma permette di visualizzare in tempo reale il numero delle persone presenti negli edifici, nei vari piani o nelle aree che si vogliono monitorare.
- In caso di emergenza, tramite "totem virtuali", è possibile contare in tempo reale le persone che arrivano ai punti di raccolta e conoscere il numero di persone ancora presenti nell'edificio o in una sua area.



Per gestire l'emergenza in maniera efficace

Tale sistema fornisce elementi informativi preziosi per il personale addetto, come ad esempio Vigili del Fuoco, ad agire nella maniera più efficace.

In condizioni ordinarie si possono invece verificare i livelli di affollamento in determinate aree, sia in tempo reale che con report temporali.

Intera struttura sotto controllo

Il sistema gestisce più siti. Ogni sito può avere uno o più edifici ed uno o più punti di raccolta tramite "totem virtuali".

Si possono raggruppare aree per controllare gli edifici secondo logiche proprie come ad esempio, "zona parcheggio", area espositiva, ala "A".

In questo modo si possono monitorare edifici, piani, stanze, sale in un modello semplice da gestire.

Integrazione

Il sistema può utilizzare sia sistemi contatesta dedicati come sistemi TVCC o HeadCounter, o sistemi di controllo accessi.

Generalmente i sistemi contatesta dedicati sono preferibili in quanto sono dispositivi più flessibili, attendibili, ed eliminano i problemi legati alla privacy e tracciamento individuale.

Moduli Applicativi

- **Home:** dashboard, monitoraggio e gestione del flusso di emergenza
- **Users:** gestione degli account
- **Employees:** gestione dei dipendenti ed assegnazione alle strutture
- **Structures:** aggiunta e gestione delle strutture e sottostrutture
- **Buildings:** aggiunta e gestione degli edifici
- **Area:** aggiunta e gestione di aree
- **Assembly points:** punti di raccolta
- **Devices:** head-counter, TVCC, e access control
- **Totem:** configurazione totem virtual
- **Guest:** visitatori
- **Reports:** grafici ed export dati
- **Operation logs:** log operazioni
- **Contacts:** numeri utili

